

TRILHA DA

# CACHOEIRA DA TIRIRICA

 MURICI - AL

 08 DE DEZEMBRO



Toque ou arraste  
para ter acesso  
às informações



Ou toque no **Whatsapp**  
e fale diretamente com  
**nossa equipe**



**PROGRAMAÇÃO  
COMPLETA**



**O QUE ESTÁ  
INCLUSO?**



**O QUE LEVAR  
PARA A TRILHA?**



**COMO RESERVAR  
SUA VAGA?**



**COMO FUNCIONAM  
AS EXCURSÕES?**





 CAMALEÃO  
ECOTURISMO

**PROGRAMAÇÃO  
COMPLETA**



**O QUE ESTÁ  
INCLUSO?**



**O QUE LEVAR  
PARA A TRILHA?**



**COMO RESERVAR  
SUA VAGA?**



**COMO FUNCIONAM  
AS EXCURSÕES?**





# PROGRAMAÇÃO

TRILHA DA  
CACHOEIRA  
DA TIRIRICA

08  
12

A programação pode ser alterada conforme as necessidades da organização e para garantir a qualidade da experiência.

**05h30**

## INÍCIO DO EMBARQUE

Teremos 5 pontos de embarque - Todos na rota - destino:

O transporte estará aguardando no 1º ponto a partir da **05h15**



Clique aqui para ver a localização

**05h30** - Praça da Faculdade  
Praça Afrânio Jorge - Prado



Clique aqui para ver a localização

**05h45** - Praça Centenário  
Farol



Clique aqui para ver a localização

**06h00** - Posto Stella Maris + GNV - Ao lado do McDonald's  
Av. Álvaro Otacílio, 4187 - Jatiúca



Clique aqui para ver a localização

**06h15** - Empresarial Humberto Lobo  
Av. Menino Marcelo, 9350 - Serraria



Clique aqui para ver a localização

**06h30** - Shopping Pátio  
Av. Menino Marcelo, 3800 - Antares



Clique aqui para ver a localização

**06h45** - Hospital Universitário (HU)  
Av. Lourival Melo Mota, S/N - Tabuleiro do Martins

\*Outros pontos podem ser acrescentados, desde que estejam na rota de embarque prevista. Fale com a gente!

**07h00**

## PIT STOP

Faremos uma rápida parada em Posto Conveniência. Será a oportunidade para comprarmos lanches, água e utilizarmos banheiro.

**08h30**

## INÍCIO DA TRILHA

A trilha possui aproximadamente 7km, conforme a Imagem 1. O percurso pode ser classificado como 15% nível fácil, 70% nível médio e 15% nível nível. A maior parte da trilha encontra-se em mata fechada.

Encontraremos alguns obstáculos naturais no caminho, como troncos de árvores, pedras, acives e declives, terreno molhado e liso. Durante a trilha, observaremos a Mata Atlântica rica em biodiversidade. Todos deverão estar de tênis, bota ou calçados que protejam os pés.

Caso levem mochila ou bolsa, terão a opção de deixá-los no transporte e levar somente o essencial para a trilha. Antes de iniciar a trilha, teremos a oportunidade de utilizar os banheiros da Fazenda.

PROGRAMAÇÃO  
COMPLETA



O QUE ESTÁ  
INCLUSO?



O QUE LEVAR  
PARA A TRILHA?



COMO RESERVAR  
SUA VAGA?



COMO FUNCIONAM  
AS EXCURSÕES?

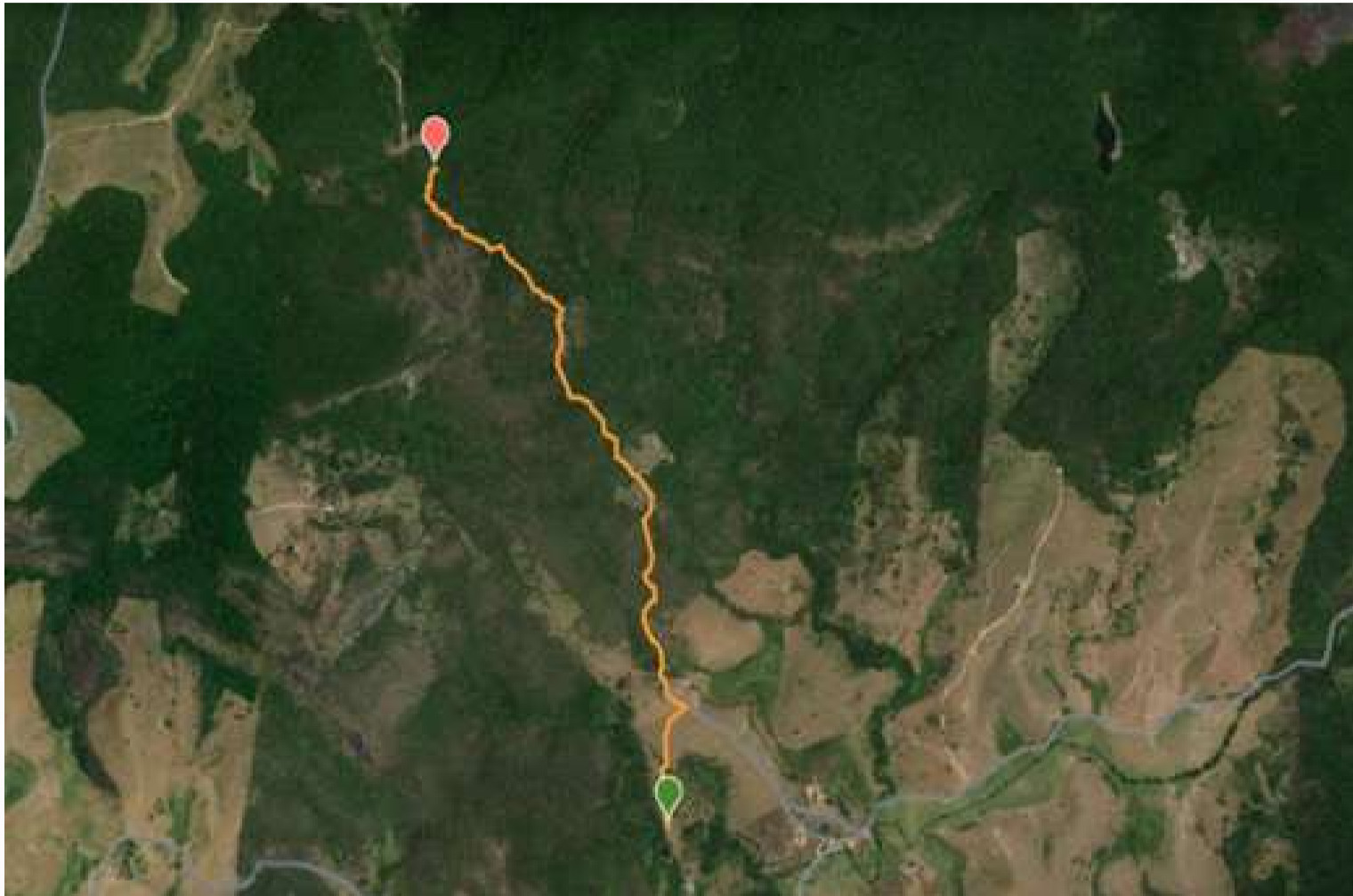


# PROGRAMAÇÃO

TRILHA DA  
CACHOEIRA  
DA TIRIRICA

08  
12

A programação pode ser alterada conforme as necessidades da organização e para garantir a qualidade da experiência.



**Imagem 1.** Trilha Cachoeira da Tiririca.

A trilha possui 3,5km até a Cachoeira e, após aproveitarmos o banho, com calma, retornaremos pela mesma trilha para a Fazenda Boa Sorte (mais 3,5km, totalizando 7km).

A cachoeira tem duas partes: parte de baixo (banho) e parte de cima (vista e piscina infinita natural). Para chegar na parte de cima, é necessário trilhar mais 500m por uma ladeira.

É terminantemente proibido se aproximar da borda do topo da cachoeira, visando a segurança de todos.

## 13h30 ALMOÇO

Na Fazenda, será servido o almoço para os que optaram pela refeição (adicional de R\$30,00), e teremos acesso à piscina, sala de jogos, área de descanso e banheiros. Você poderá tomar banho e trocar de roupa após a trilha.

## 15h30 PREVISÃO DE CHEGADA EM MACEIÓ

Após o almoço, descansaremos um pouco, aproveitaremos a Fazenda Boa Sorte, e partiremos de volta para Maceió.

## 17h00 PREVISÃO DE INÍCIO DE DESEMBARQUE EM MACEIÓ

Seu horário de desembarque irá variar de acordo com o ponto escolhido.



 CAMALEÃO  
ECOTURISMO

PROGRAMAÇÃO  
COMPLETA



O QUE ESTÁ  
INCLUSO?



O QUE LEVAR  
PARA A TRILHA?



COMO RESERVAR  
SUA VAGA?



COMO FUNCIONAM  
AS EXCURSÕES?







 CAMALEÃO  
ECOTURISMO

**PROGRAMAÇÃO  
COMPLETA**



**O QUE ESTÁ  
INCLUSO?**



**O QUE LEVAR  
PARA A TRILHA?**



**COMO RESERVAR  
SUA VAGA?**



**COMO FUNCIONAM  
AS EXCURSÕES?**





# PACOTE DE VIAGEM

TRILHA DA  
CACHOEIRA  
DA TIRIRICA

08  
12

**Atividade:** Cachoeira da Tiririca

**Data:** 08 de Dezembro de 2024

**Horários:** 05h30 - Início do embarque | 17h00 **previsão** início de desembarque

**Local:** Murici - AL

**Localização geográfica:** 9°11'8.77"S | 35°55'35.19"O

## O QUE ESTÁ INCLUSO?



### TRANSPORTE

Translado da ida e volta.



### CACHOEIRA

Taxas de acesso



### BOMBEIRO CIVIL

Um bombeiro civil para auxiliar na segurança, prevenção e primeiros socorros durante a trilha.



### COBERTURA FOTOGRÁFICA

Fotos e vídeos que serão enviados no grupo no Whatsapp.



### TRILHA

Trilha nível médio de 7km



### GUIA LOCAL

Guia nativo com experiência e conhecimento sobre o local.



### GUIA DE TURISMO

Guia de turismo credenciado pelo Ministério do Turismo.



### SEGURO AVENTURA

O Seguro Aventura é um tipo de Seguro Viagem para atividades na natureza. Saiba como funciona [aqui](#).

## O QUE NÃO ESTÁ INCLUSO?



### ALMOÇO

O almoço não está incluso. Você pode incluir com adicional de R\$30,00.

## POLÍTICA DE RESERVAS - TERMOS E CONDIÇÕES

A participação nas atividades está condicionada à aceitação da Política de Reservas, no momento da compra. Para conferir na íntegra, [clique aqui](#).



PROGRAMAÇÃO  
COMPLETA



O QUE ESTÁ  
INCLUSO?



O QUE LEVAR  
PARA A TRILHA?



COMO RESERVAR  
SUA VAGA?



COMO FUNCIONAM  
AS EXCURSÕES?







 CAMALEÃO  
ECOTURISMO

**PROGRAMAÇÃO  
COMPLETA**



**O QUE ESTÁ  
INCLUSO?**



**O QUE LEVAR  
PARA A TRILHA?**



**COMO RESERVAR  
SUA VAGA?**



**COMO FUNCIONAM  
AS EXCURSÕES?**





# CHECK-LIST

CAMALEÃO  
ECOTURISMO 

## RECOMENDAÇÕES PARA A TRILHA

Recomendações não obrigatórias. Em caso de dúvida, consulte nossa equipe.

Mochila



Protetor Solar



Água



Camisa manga longa



Bota ou tênis



Calça  
(cargo, tactel ou legging)



Lanches



Boné



Roupa de banho



## OUTRAS RECOMENDAÇÕES



Levar lanches práticos, leves, saudáveis e que dêem energia: frutas, castanhas, amendoim, barras de cereais, frutas, etc.



Evitar fazer a trilha em jejum alimentar (tendência a hipoglicemia).



Evitar "alimentos pesados" antes ou durante a trilha (tendência à indigestão).



Esforçar-se para dormir bem na noite anterior. Influencia diretamente na qualidade da experiência.



Levar roupas extras e sandálias para trocar antes de retornar para Maceió.



PROGRAMAÇÃO  
COMPLETA



O QUE ESTÁ  
INCLUSO?



O QUE LEVAR  
PARA A TRILHA?



COMO RESERVAR  
SUA VAGA?



COMO FUNCIONAM  
AS EXCURSÕES?







 CAMALEÃO  
ECOTURISMO

**PROGRAMAÇÃO  
COMPLETA**



**O QUE ESTÁ  
INCLUSO?**



**O QUE LEVAR  
PARA A TRILHA?**



**COMO RESERVAR  
SUA VAGA?**



**COMO FUNCIONAM  
AS EXCURSÕES?**





# RESERVE SUA VAGA

TRILHA DA  
CACHOEIRA  
DA TIRIRICA

08  
12

## VALORES



CARTÃO

até 5x R\$ 37,00



PIX

R\$ 175,00

PARA RESERVAR SUA VAGA,  
SIGA OS PASSOS ABAIXO:



TOQUE AQUI

1

Entre em nosso site tocando no link ao lado

[www.camaleaoecoturismo.com](http://www.camaleaoecoturismo.com)

2

Clique em **Reservar minha vaga**

3

Escolha sua forma de pagamento (Pix ou Cartão), toque em **Checkout** e preencha com seus dados

Pagamento via PIX	Quantidade
<b>R\$100,00</b>	1
Taxa de serviço de R\$ 4,25	
Pagamento via Cartão	Quantidade
<b>R\$ 110,00</b>	0
Taxa de serviço de R\$ 4,50	
Subtotal	R\$100,00
Taxa do serviço	R\$ 4,25
<b>Total</b>	<b>R\$ 104,25</b>
<b>Checkout</b>	

4

Leia e aceite a **Política de Cancelamento** e os **Termos e Condições de Participação**.

### 3. Políticas do Evento

Por favor, confirme que você leu e concorda com as políticas do evento.

Concordo com: [Política de cancelamento, Termos e Condições de Participação](#)

**Continuar para o pagamento**

5

Finalize o pagamento.

**Pronto! Sua vaga já estará garantida.**

Enviaremos uma mensagem de confirmação para seu E-mail.

**Na semana do evento, criaremos um Grupo no Whatsapp.**

Até lá, você poderá tirar dúvidas pelo Nosso Whatsapp.



PROGRAMAÇÃO  
COMPLETA



O QUE ESTÁ  
INCLUSO?



O QUE LEVAR  
PARA A TRILHA?



COMO RESERVAR  
SUA VAGA?



COMO FUNCIONAM  
AS EXCURSÕES?







 CAMALEÃO  
ECOTURISMO

**PROGRAMAÇÃO  
COMPLETA**



**O QUE ESTÁ  
INCLUSO?**



**O QUE LEVAR  
PARA A TRILHA?**



**COMO RESERVAR  
SUA VAGA?**



**COMO FUNCIONAM  
AS EXCURSÕES?**





# COMO FUNCIONAM AS EXCURSÕES?

CAMALEÃO  
ECOTURISMO 

## LINHA DO TEMPO

Olá! Já escolheu **sua experiência**?  
Fica de olho no que acontece agora...



Na semana do evento, criaremos um **Grupo no Whatsapp** específico para a atividade (geralmente na quarta-feira). Até lá, você pode tirar dúvidas em nosso privado.

No dia anterior ao evento, você receberá um e-mail de confirmação do **seguro-viagem**. Confira as condições do seguro [tocando aqui](#).

Durante o embarque, atualizaremos o local a cada parada. Também enviaremos a **localização em tempo real** para que você possa acompanhar nosso deslocamento

No caminho, faremos uma parada em **Loja de Conveniências**, para que você possa comprar água, lanches ou utilizar o banheiro.

Curtiu a experiência? **Marque a gente no Instagram** (@camaleaoecoturismo) e use #camaleaoecoturismo na sua melhor foto.



As vagas são **reservadas mediante pagamento**. Uma vez reservada, basta aguardar até a semana do evento.



No Grupo do Whatsapp enviaremos **informações detalhadas**, dicas da atividade e responderemos a dúvidas gerais.



No dia do Evento, faremos o embarque de todos, de acordo com os horários pré-estabelecidos nos respectivos **pontos de embarque**.



O tempo de tolerância em casos de atraso é de **10 minutos**. Passado esse tempo, daremos continuidade ao trajeto.



No final do evento, enviaremos as fotos e vídeos capturados por nossa equipe. Forneceremos um link do **Google Drive** onde você poderá baixar todas as fotos que desejar.



CAMALEÃO  
ECOTURISMO

PROGRAMAÇÃO  
COMPLETA



O QUE ESTÁ  
INCLUSO?



O QUE LEVAR  
PARA A TRILHA?



COMO RESERVAR  
SUA VAGA?



COMO FUNCIONAM  
AS EXCURSÕES?







 CAMALEÃO  
ECOTURISMO

**PROGRAMAÇÃO  
COMPLETA**



**O QUE ESTÁ  
INCLUSO?**



**O QUE LEVAR  
PARA A TRILHA?**



**COMO RESERVAR  
SUA VAGA?**



**COMO FUNCIONAM  
AS EXCURSÕES?**





# ADAPTAR-SE SEM PERDER A ESSÊNCIA

“Esqueça tudo que já ouviu falar sobre **"se conectar com a natureza"**. Não existem técnicas. Não adianta plantar uma árvore. Não adianta. Não encontrará em livros, aulas ou palestras.

A **única** forma de “entender” a reconexão com a natureza é **experienciando**.

Do latim, “*ex*” (fora), “*peri*” (perímetro) e “*entia*” (ação de conhecer ou vivenciar) – Experienciar é **conhecer além dos limites dos 5 sentidos**. É algo que transcende a lógica. É humanamente impossível de simbolizar.

Falamos **"re-conectar"** porque já nascemos conectados. Com o tempo, as pressões do trabalho, as preocupações financeiras, a correria do dia a dia e o excesso de tecnologia nos afastam dessa conexão genuína.

A **Camaleão Ecoturismo** nasceu com a missão de promover essa **reconexão** através de **trilhas, acampamentos e passeios ecológicos**. Reconectar-se com a natureza, em essência, é se conectar com si mesmo.

Baseando-se no filósofo existencialista Søren Kierkegaard, acreditamos que “a vida não é um problema a ser resolvido, mas uma realidade a ser experienciada”. A verdadeira compreensão não se encontra nas abstrações ou teorias, mas na vivência plena e autêntica.



#### Isaías Christian

Fundador da Camaleão Ecoturismo

Psicólogo (CRP-15/7467), Mestrando em Psicologia (UFAL, *stricto sensu*)

Técnico em Guia de Turismo (IFAL), com Especialização Técnica em Atrativos Naturais (IFPB)

Especializando em Educação e Meio Ambiente (IFAL, *lato sensu*).



CNPJ: 38.778.474/0001-31

[www.camaleaoecoturismo.com](http://www.camaleaoecoturismo.com)



PROGRAMAÇÃO  
COMPLETA



O QUE ESTÁ  
INCLUSO?



O QUE LEVAR  
PARA A TRILHA?



COMO RESERVAR  
SUA VAGA?



COMO FUNCIONAM  
AS EXCURSÕES?

